



CHARTRE D'ENGAGEMENT DU CITOYEN

LA GOUVERNANCE PARTAGÉE AU LOROUX-BOTTEREAU





PRÉAMBULE

C'EST QUOI ?

Cette charte a pour but de définir les **principes fondamentaux** et les **engagements** de la commune et des citoyens volontaires dans la conduite de la gouvernance partagée.

Fort de l'expérience d'un premier mandat 2020/2026, où la participation citoyenne a été mise en œuvre avec succès dans tous les moments et projets de l'action publique communale, fort de cette démarche reconnue par le label national Ville citoyenne décernée à notre commune, les élus municipaux, eux-mêmes engagés dans la Charte de Responsabilité Sociétale de l'élu, entendent faire évoluer et renforcer la Gouvernance partagée au Loroux-Bottreau .

POURQUOI CETTE DÉMARCHE ?

La démocratie participative est une réponse aux interrogations sur les limites de la démocratie représentative.

En mettant les habitants au cœur des actions menées par la collectivité, **la municipalité transforme l'utilisateur consommateur de services publics en citoyen-usager actif dans le processus de fabrication des politiques publiques, au nom de l'intérêt général.**

La démocratie participative, via la démarche de gouvernance partagée, se veut **complémentaire à la démocratie représentative.**

Elle offre une meilleure compréhension du fonctionnement des collectivités et des décisions prises et apporte aux élus une nouvelle expertise dans la conception des projets.

CARTE D'IDENTITÉ

Nom :

GOVERNANCE PARTAGÉE - Famille de la démocratie participative

Adresse :

Le Loroux-Bottereau

Siège : Hôtel de Ville, 14 place Rosmadec 44430 Le Loroux-Bottereau



Vocations :

- Améliorer la **qualité de vie** des Lorousain·es
- Impulser et **dynamiser** les initiatives communales
- Affiner, améliorer et co-construire les projets **communs**
- Porter des projets guidés par la **responsabilité sociétale et environnementale**
- Rendre la démocratie locale plus active et efficace en offrant aux habitant·s les moyens de devenir **acteurs du développement** de la commune
- Encourager les initiatives de pratique démocratique et développer une **culture de l'engagement**
- Favoriser la participation **permanente** des Lorousain·es
- Donner l'opportunité aux citoyens de **valoriser** et partager leurs compétences

Membres :

- Les **élu.es**
- Les **Lorousain·es volontaires** et motivé·es qui apportent leur expertise d'usagers de la commune au profit de l'intérêt général
- Les **expert·es** et technicien·nes associé·es à la démarche

Signe particulier :

INTELLIGENCE COLLECTIVE



RÔLE DU CITOYEN ENGAGÉ

- Participer aux outils collaboratifs mis en place pour recueillir ses avis, critiques et idées.

- Participer à l'élaboration d'un diagnostic « terrain » pour mieux comprendre les attentes et tenir compte des contraintes.

- Apporter ses réflexions auprès des comités porteurs des projets

- Assurer la pertinence et la cohérence des projets par son expertise d'usager de la commune.

MES ENGAGEMENTS

1. MODALITÉ DE PARTICIPATION

Notre démarche de gouvernance partagée est basée sur plusieurs outils.

Outre les **concertations publiques accessibles à tous**, les membres composant l'Instance citoyenne peuvent participer à des :

- **comités consultatif thématiques** (constitués d'élus, citoyens et experts),
- **comités de quartier ou de village.**

Les membres pourront aussi participer à des **comités spécifiques** « projets », ou d'autres actions ponctuellement mises en place, selon les besoins.

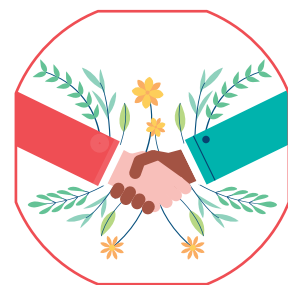
La gouvernance partagée incite par ailleurs à associer les citoyens au **conseil municipal** et s'ouvre aux plus jeunes via un **conseil municipal junior**.

Des outils de **consultation citoyenne** (réunions publiques, sondages et enquêtes...) viennent compléter le dispositif de la démarche.

EN SIGNANT CETTE CHARTE, JE M'ENGAGE

à m'investir au sein d'une démarche globale :

- intégrer l'Instance citoyenne
- choisir ma participation au comité consultatif **ou** de quartier et village
- participer à une réunion d'accueil et suivre une formation de découverte de l'action municipale
- être force de proposition au sein de l'instance citoyenne
- être conscient que mon rôle peut être seulement consultatif, et que je peux ne pas être intégré aux projets relevant des affaires urgentes ou courantes de la collectivité
- respecter les instances décisionnaires de la municipalité



2. VALEURS ET ÉTHIQUE

Notre démarche de gouvernance partagée se veut éthique et responsable.

EN SIGNANT CETTE CHARTE, JE M'ENGAGE

à donner le meilleur de moi-même :

- bienveillance
- respect des autres, dans l'échange des idées et l'égalité du temps de parole
- esprit collaboratif tourné vers l'intérêt général
- écoute active : entendre, reformuler, questionner
- ouverture d'esprit
- empathie
- optimisme



3. DROITS & DEVOIRS

Notre démarche de gouvernance partagée se veut active et efficace.

EN SIGNANT CETTE CHARTE, JE M'ENGAGE

à avoir un comportement exemplaire :

- respecter les règles établies pour l'ensemble des outils de démocratie participative
- être assidu et ponctuel aux réunions et autres ateliers de travail
- faire preuve de transparence et signaler tout éventuel intérêt privé dans le cadre des dossiers
- faire remonter les éléments concrets du terrain
- faire preuve de discrétion quant à l'avancée des projets dits sensibles
- remonter au comité Citoyenneté et démocratie participative toute problématique qui m'amènerait à cesser mon volontariat
- laisser ma place en cas de baisse de motivation (même si tout sera fait pour la perpétuer), car la place doit aussi rester ouverte à l'ensemble des citoyens volontaires



ENGAGEMENTS DE LA MUNICIPALITÉ

EXEMPLARITÉ DES ÉLUS LOCAUX

La municipalité du Loroux-Bottereau, à travers la **charte de l'élu local** (qui met notamment en avant l'intégrité, l'impartialité et l'exclusion des conflits d'intérêts), la **charte de responsabilité sociétale des élus** et ce présent document, s'engage à :

- respecter les objectifs et engagements définis dans cette présente charte
- mobiliser les habitants dans leur ensemble
- concevoir des outils participatifs adaptés à l'importance des projets
- ajuster et faire évoluer en toute transparence le dispositif de gouvernance partagée au besoin (par le biais du comité Citoyenneté et démocratie participative et vie associative) afin de toujours tendre de manière optimale vers l'amélioration du cadre de vie de l'ensemble de la population
- s'assurer de la bonne application de la charte
- communiquer auprès de la population des résultats de la démarche

JE SIGNE LA CHARTE

Nom :

Prénom :

Souhaite participer au projet collectif de ma commune, dans le respect des règles et valeurs établies ci-dessus.

Prends conscience que si mon comportement ou mes propos ne sont pas adaptés, les élus peuvent décider de mon retrait du collège des Lorousain-es engagé-es.

Le (date)

Au Loroux-Bottereau

Signature d'engagement

Signature du Maire du Loroux-Bottereau

